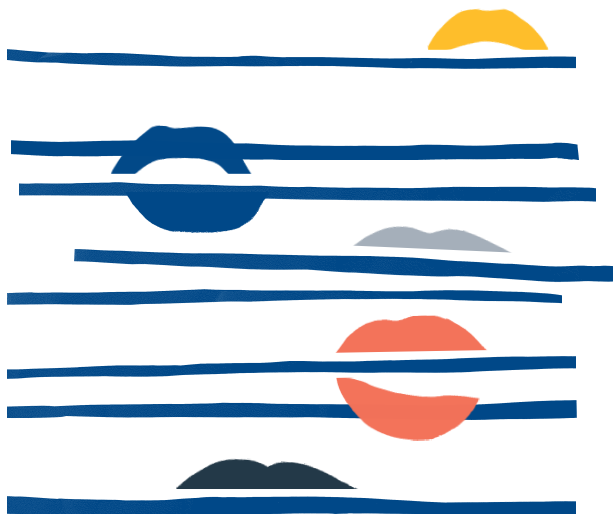


Êtes-vous malentendant?

Vous avez des difficultés
à communiquer, même
avec vos appareils auditifs
et/ou implants?

La lecture labiale peut vous aider!



ARELL

Cours collectifs
en petits groupes
10 x 2 heures
Prix: de CHF 120.- à 150.-
subventionnés par l'OFAS
et forum écoute
www.ecoute.ch

Cours privés
pour personnes actives
totalement remboursés
par l'AI sur
prescription médicale

Près de chez vous, dans
toute la Suisse romande!

**Association Romande
des Enseignantes
en Lecture Labiale**

Participation
sur simple inscription
auprès de:
www.arell.ch
info@arell.ch
+41 76 500 73 55